



## ttGps Center v3.0

MANUAL DE INSTALACIÓN DEL SOFTWARE

www.ttgpscenter.com  
03/07/2011

**Net Designs Software S.L.**

Prohibida la reproducción o divulgación de esta manual sin la correspondiente autorización

© 2007-2011 Todos los derechos reservados

### CONTENIDO DEL MANUAL

- 1.- Requisitos del sistema
- 2.- Instalación en Windows XP-Windows Vista-Windows 7
- 3.- Ejecutar como administrador en Windows Vista-Windows 7

## 1.- REQUISITOS DEL SISTEMA

Configuración de Software y Hardware para instalar ttGps Center v3.0

### Requisitos de Hardware

Se recomienda la siguiente configuración de Hardware para ejecutar ttGps Center v3.0

1. Procesador Intel Pentium III a 800 MHz o superior.
2. Disco duro con 50 MB de espacio libre (2 GB espacio mínimo recomendado)
3. Lector de Tarjetas SD opcional.
4. Puertos USB 2.0 (Recomendado)
5. 512 MB de memoria RAM.
6. Resolución de 1024 x 768 píxeles

### Requisitos de Software

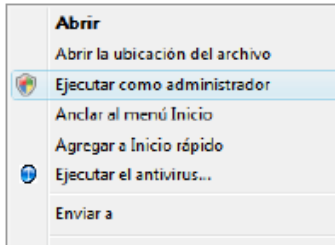
Requisitos mínimos para Microsoft Windows XP-Windows Vista-Windows 7

1. **Windows XP** Service Pack 3
2. **Windows Vista** Service Pack 1
3. **Windows 7**
4. Librerías .Net Framework 3.5 SP1
5. Se recomienda tener instaladas todas las actualizaciones de Windows Update



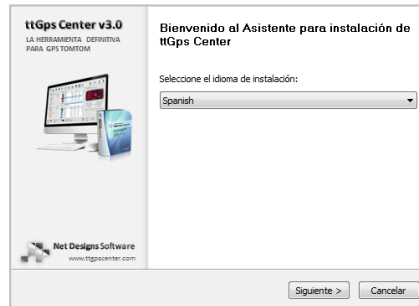
## 2.- INSTALACIÓN DEL SOFTWARE

Para instalar ttGps Center v3.0 en su ordenador una vez haya descargado el instalador de la versión de prueba o la versión completa siga los pasos indicados a continuación:



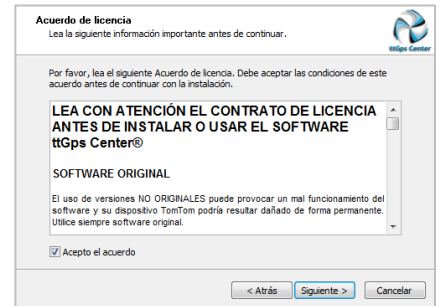
### Paso 1

Seleccione el archivo del instalador y con el Botón derecho seleccione en el menú la Opción **EJECUTAR COMO ADMINISTRADOR** si está utilizando Windows Vista o Windows 7



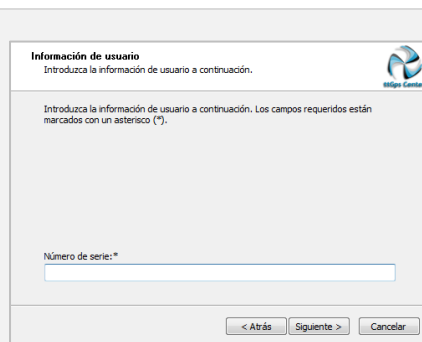
### Paso 2

Seleccione el idioma predeterminado para el instalador del software entre Español, Italiano, Francés e Inglés



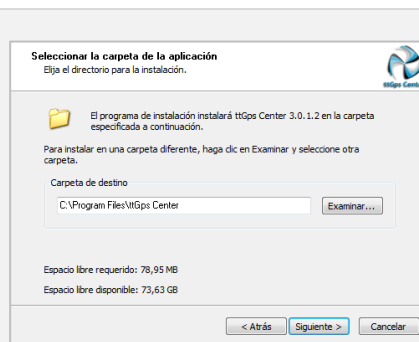
### Paso 3

Lea detenidamente el acuerdo de **Licencia** y si está de acuerdo pulse sobre **SIGUIENTE**



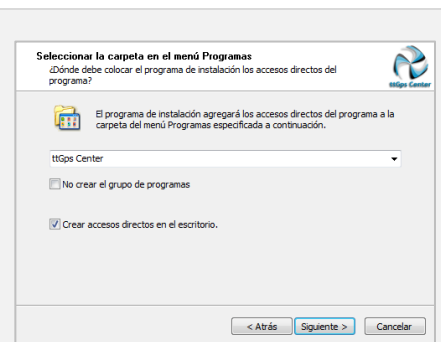
### Paso 4

Inserte el número de serie personal facilitado en su factura de compra o en el email que le fue enviado a su correo



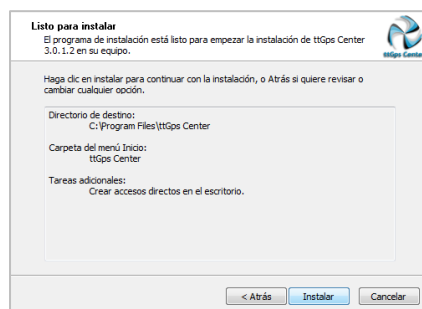
### Paso 5

Seleccione la ubicación de instalación del Software. Se recomienda no modificar el predeterminado (1)



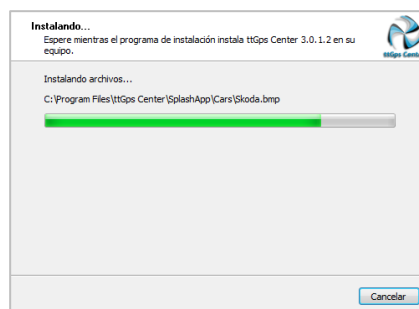
### Paso 6

Seleccione las opciones para el menú de Inicio de Windows y accesos directos del escritorio de Windows



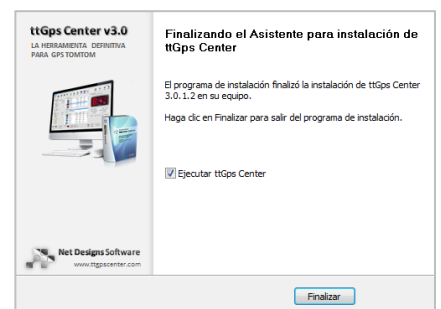
### Paso 7

Compruebe las opciones de instalación del Software y pulse sobre **INSTALAR**



### Paso 8

Comenzará la instalación del software. Si desea cancelar la instalación pulse sobre el botón **CANCELAR**



### Paso 9

Si la instalación ha terminado pulse sobre **FINALIZAR** para salir del instalador

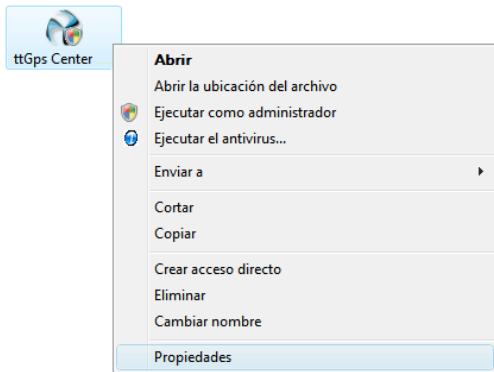
(1) En los sistemas operativos de 64 Bits debe instalarse en la carpeta **Archivos de programa\x86**



### 3.- CONFIGURACIÓN EN WINDOWS VISTA-7

Los sistemas operativos **Windows Vista** y **Windows 7** incorporan un nuevo sistema de protección de archivos llamado **Control de cuentas de usuario (UAC)**, esto requiere que tanto para instalar como para ejecutar software en su PC deba ejecutarse el software como **Administrador**

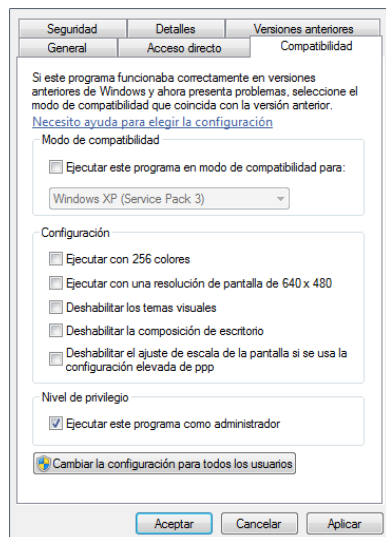
ttGps Center v3.0 está configurado para realizar este proceso de forma automática, pero puede ocurrir que no lo haga según la configuración del control de cuentas de usuario. Para configurar ttGps Center 3.0 como administrador siga los siguientes pasos:



#### Paso 1

Configurar el acceso directo

1. Seleccione el acceso directo de ttGps Center
2. Con el botón derecho del ratón haga clic
3. Seleccione en el menú contextual seleccione **Propiedades**



#### Paso 2

Cambiar configuración del acceso directo

Una vez se muestre el dialogo de propiedades del acceso directo seleccionamos la ficha **Compatibilidad**

En Nivel de privilegio marcamos la casilla **Ejecutar como administrador** y pulsamos sobre **Aplicar** y **Aceptar**

