



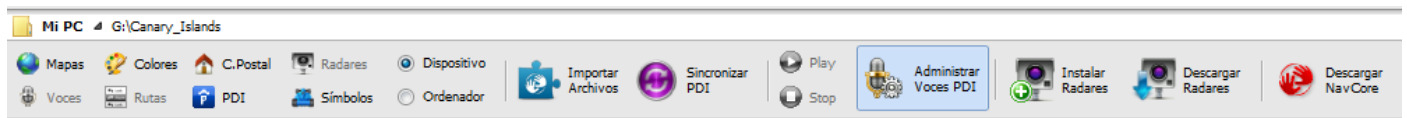
Net Designs Software S.L.

Prohibida la reproducción o divulgación de esta manual sin la correspondiente autorización  
© 2007-2011 Todos los derechos reservados

### 22.1. ADMINISTRAR VOCES DE PDI

Esta herramienta es nueva en la versión 3.0 y no estaba disponible en la versión 2.0 de ttGps Center. Podemos reproducir, eliminar o copiar voces de aviso del dispositivo al ordenador respectivamente. Con esta herramienta podrá comprobar fácilmente que voces de aviso de PDI tiene instaladas en su dispositivo y como están organizadas

Para acceder a esta herramienta pulse sobre **ADMINISTRAR VOCES PDI** de la barra de herramientas superior



Esta herramienta es accesible desde la función **Explorar TomTom** y únicamente si hay un dispositivo TomTom conectado

**Proceso**  
Indica en proceso de la herramienta se encuentra actualmente

**Archivos**  
Se muestra una lista de los archivos encontrados para la ruta seleccionada

**Opciones**  
Para sobrescribir los archivos duplicados marque esta casilla

**Filtro Búsqueda**  
Puede seleccionar el formato de audio para la búsqueda de archivos

**Ordenador**  
Puede seleccionar una carpeta de su PC e instalar las voces en su dispositivo

**Reproducir**  
Para reproducir el archivo de audio seleccionado pulse este botón

**Eliminar-Copiar**  
Puede copiar o eliminar archivos de su dispositivo u ordenador respectivamente

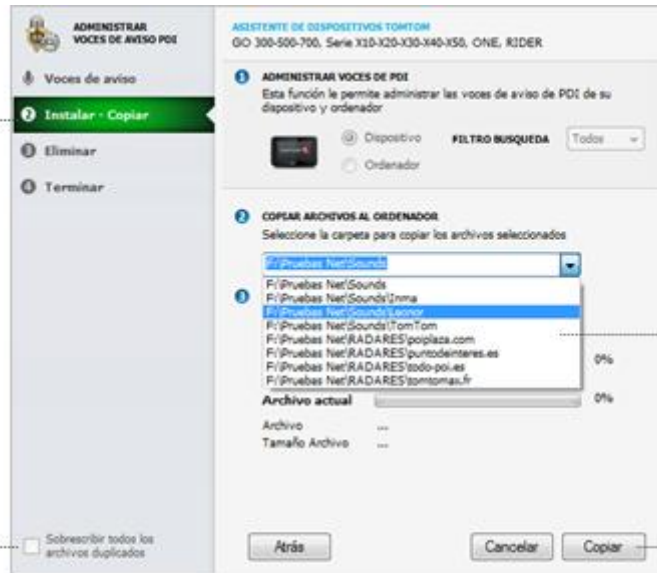
#	Archivo	Tipo	Tamaño
1	airplane.wav	.wav	206,18 KB
2	beep1.wav	.wav	86,51 KB
3	bell1.wav	.wav	156,43 KB
4	bell2.wav	.wav	66,96 KB

**Nota:** Para reproducir voces de aviso de PDI en formato **OGG** necesita tener instalados los códecs de audio de **Vorbis** que puede descargar desde la pestaña de descargas del menú principal.



22.2. COPIAR VOCES DE AVISO DE PDI

Si ha pulsado el botón de **COPIAR** voces de aviso de **PDI** se mostrará el siguiente panel. Dependiendo si el origen para la copia de archivos es desde el **dispositivo** o del **ordenador** la carpeta de destino será seleccionada automáticamente.



**Barra de proceso**  
Indica que está copiando o instalando archivos en su dispositivo u ordenador

**Carpeta de destino**  
Seleccione una carpeta de destino o escriba el nombre para crear una nueva

**Opciones**  
Para sobrescribir los archivos duplicados marque esta casilla

**Copiar archivos**  
Pulse aquí para copiar los archivos seleccionados



**Carpeta de destino**  
Puede copiar archivos a su PC a la carpeta Sounds o Radares de ttGps Center o a la carpeta Sounds del dispositivo si la copia se realiza desde su PC