



Net Designs Software S.L.

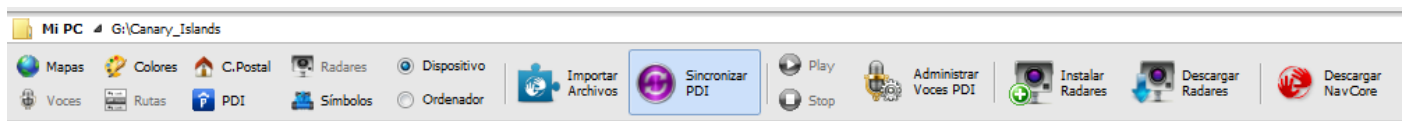
Prohibida la reproducción o divulgación de esta manual sin la correspondiente autorización

© 2007-2011 Todos los derechos reservados

### 23. HERRAMIENTA SINCRONIZAR PDI

Esta herramienta permite detectar todos los cambios realizados en los PDI de un mapa de su dispositivo y hacer una copia en la carpeta seleccionada de su PC. Esta herramienta le será muy útil para aquellos usuarios que hacen un uso profesional de su dispositivo y necesitan tener instalados los PDI de un dispositivo en otros dispositivos

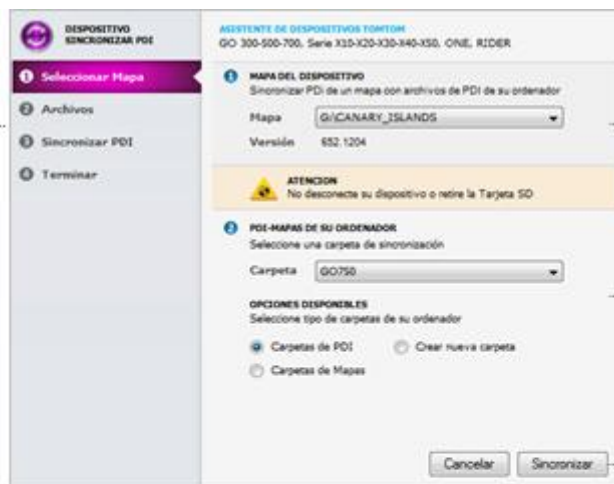
Para usar esta herramienta pulsamos sobre el botón **SINCRONIZAR PDI** en la barra de herramientas superior de la función Explorar TomTom



#### 23.1. INTERFAZ SINCRONIZAR PDI

A continuación puede ver una vista previa de la interfaz de la función Sincronizar PDI

**Proceso Actual**  
Indica en qué punto del proceso se encuentra para terminar la sincronización

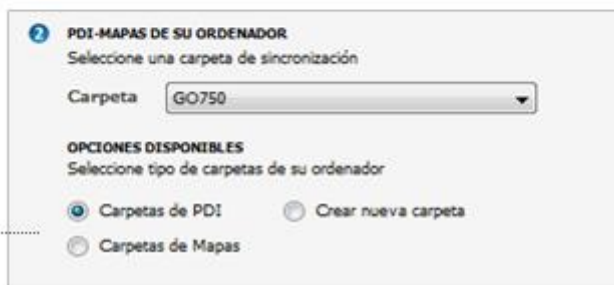


**Mapa del Dispositivo**  
Seleccione el Mapa de su dispositivo para sincronizar

**Carpeta de destino**  
Por defecto se crea una carpeta con el nombre del modelo del dispositivo

**Sincronizar PDI**  
Pulse aquí para copiar los archivos seleccionados

**Carpeta de Destino**  
Puede sincronizar archivos en la carpeta de PDI o Mapas de ttGps Center v3.0



**Nota:** La herramienta Sincronizar PDI solo está disponible si está seleccionado el panel de archivos de su GPS en la función Explorar TomTom



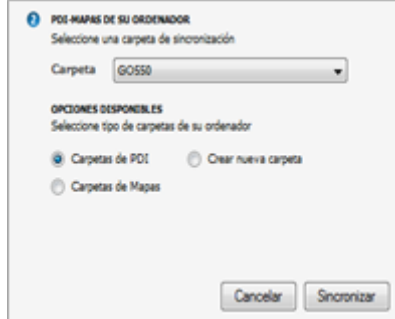
23.2 EJEMPLO DE USO DE SINCRONIZAR PDI

A continuación se muestra un ejemplo de cómo se debe utilizar esta herramienta para sincronizar los PDI de nuestro dispositivo TomTom



Paso 1 – Seleccionar Mapa

Seleccionamos el Mapa del dispositivo y una opción de carpeta para copiar los archivos de PDI a sincronizar



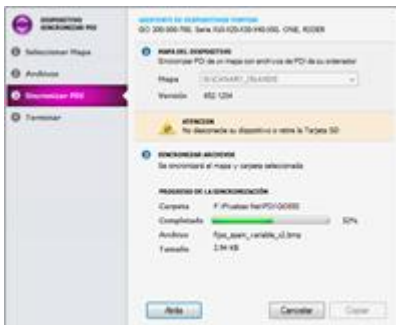
Paso 2 – Carpeta de Destino

Podemos seleccionar una carpeta de PDI, un Mapa o crear una nueva carpeta. Pulsamos sobre Sincronizar



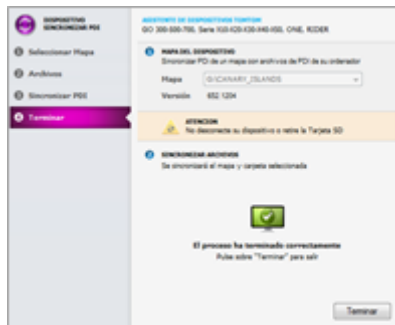
Paso 3 – Archivos

Se muestra una lista de los archivos que no existen en la carpeta de destino o que son más recientes. Seleccionamos los que deseamos



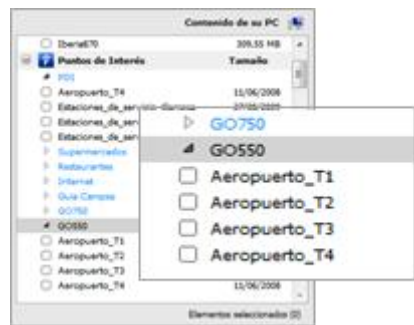
Paso 3 – Sincronizar PDI

Para comenzar la sincronización pulsamos sobre el botón **SINCRONIZAR**



Paso 4 - Terminar

Si el proceso termina correctamente se mostrará este dialogo



Archivos PC

Los archivos sincronizados estarán disponible en la carpeta de PDI o Mapas para instalar de nuevo en un dispositivo

**Nota:** Si seleccionó Carpeta de PDI los archivos son copiados a la carpeta de archivos de ttGps Center/PDI